

## KURZEXPOSÉ

Ort	<b>03042 Cottbus</b>	VE-Nr.	<b>2030/2/24</b>		
Stadtteil	<b>Sandow</b>				
Straße	<b>Wilhelm-Riedel-Straße 5</b>				
Geschoss	<b>6</b>				
Größe	<b>3 Räume</b>	Balkon	<b>Ja</b>	Terrasse	<b>Nein</b>
Wohnfläche	<b>58,97 m<sup>2</sup></b>	Fahrstuhl	<b>Ja</b>	Mietergarten	<b>Nein</b>
Grundnutzungsgebühr	<b>307,00 EUR</b>				
Betriebskostenvorauszahlung	<b>189,00 EUR</b>				
Gesamtpreis	<b>496,00 EUR</b>				
Voraussichtlich anmietbar	<b>ab sofort</b>				

### Beschreibung

- das Zentrum, die Spree sowie Parkanlagen sind in wenigen Minuten zu erreichen
- sehr gute Einkaufsmöglichkeiten und günstige Verkehrsanbindungen sind schnell zu erreichen
- eine Kindertagesstätte, eine Schule sowie medizinische Einrichtungen befinden sich in unmittelbarer Nähe
- geräumige und helle Wohnung in ruhiger Lage
- sie verfügt über einen großen Westbalkon und ist bequem mit dem Aufzug erreichbar
- das geflieste Bad ist mit einer Badewanne ausgestattet
- die Wohnung wurde mit PVC-Belag ausgestattet

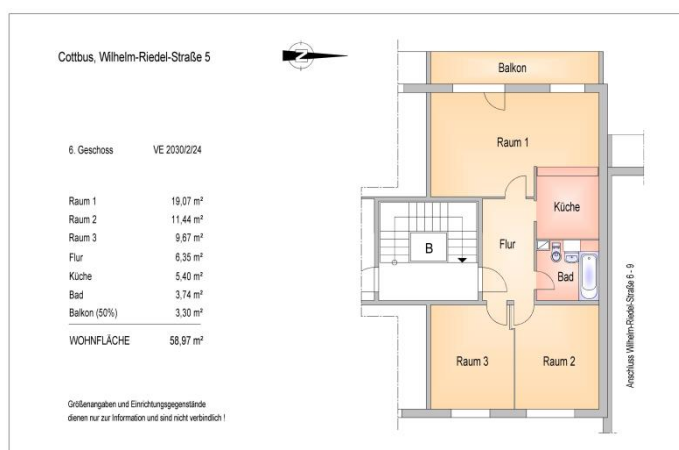
### Objektansicht



### Informationen zum Energieverbrauch

Baujahr	<b>1971</b>
Art des Energieausweises	<b>Energieverbrauch</b>
Energiekennzahl	<b>96,00 kWh/(m<sup>2</sup>a)</b>
Energieeffizienzklasse	
Energieträger	<b>Fernwärme</b>

### Grundriss



### Ihr Ansprechpartner

Bitte beachten Sie, dass die Wohnung mehreren Interessenten angeboten wird.